

FICHE PRODUIT

Podium de compétition FIG

Ref. 1830000

Ce produit Janssen-Fritsen, de grande qualité, est approuvé FIG et apprécié pour sa stabilité. Ce podium a été utilisé aux Jeux olympiques d'Athènes ainsi que dans différents championnats du monde et de nombreuses compétitions régionales et nationales. Ce podium est modulaire et peut être construit conformément à la réglementation FIG ou encore adapté à vos besoins locaux ou à l'espace dont vous disposez. La stabilité dynamique est essentielle pour un podium de gymnastique artistique, car des mouvements ou des vibrations intempestives ou imprévus de ce dernier peuvent affecter sérieusement les caractéristiques de l'équipement. Le podium Janssen-Fritsen a prouvé partout dans le monde son adéquation à la gymnastique artistique.



Podium en configuration FIG, au championnat du monde de Gand



2 éléments revêtus d'une même plaque de bois



Liaison des éléments



Règlage en hauteur

Caractéristiques techniques :

- Approuvé par la FIG.
- Éléments modulaires de 244 x 122 cm supportés par un châssis en acier galvanisé de 122 x 122 cm.
- Chaque élément est recouvert d'une plaque de contreplaqué de 244 x 122 x 2,5 cm et fixé au châssis. Les châssis sont également reliés entre eux.
- Surface totale, conformément à la FIG, 1.100 m², des variantes sont toutefois possibles.
- Hauteur standard : 115 cm ; autres hauteurs à partir de 80 cm et plus, par paliers de 5 cm.
- Ancrage : Système basé sur des plaques d'ancrage à conteneurs remplis d'eau et diviseurs de tension.
- Le sol de votre halle doit pouvoir résister à une pression minimale de 10.000 N par plot de 15 x 15 cm et à un poids total de 40.000 kg.
- Le podium peut être assemblé en 12 heures, avec une équipe de 20 personnes et deux superviseurs JF.
- Le podium ne peut être fourni qu'après utilisation dans une ou plusieurs compétitions internationales, et non comme podium neuf.



Modèle de compétition, approuvé FIG

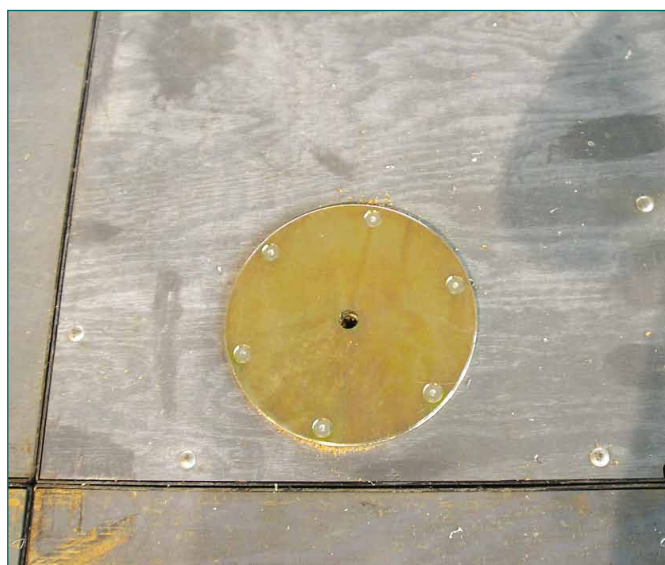
FICHE PRODUIT

Podium de compétition FIG

Ref. 1830000



Contrepoids sous le podium



Ancrage au sol du podium



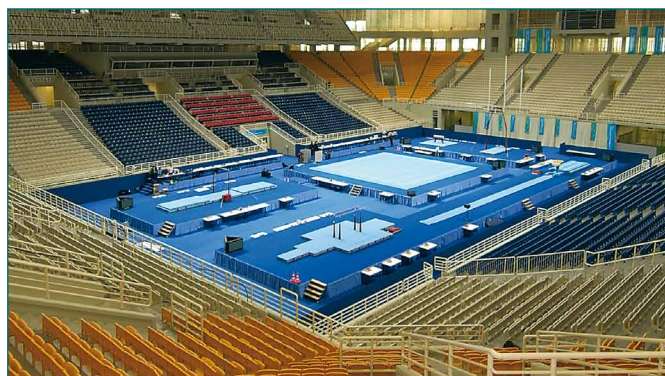
Châssis acier et plaques de bois



Vue latérale du podium fini



Pose de la moquette



Podium fini, à Athènes 2004